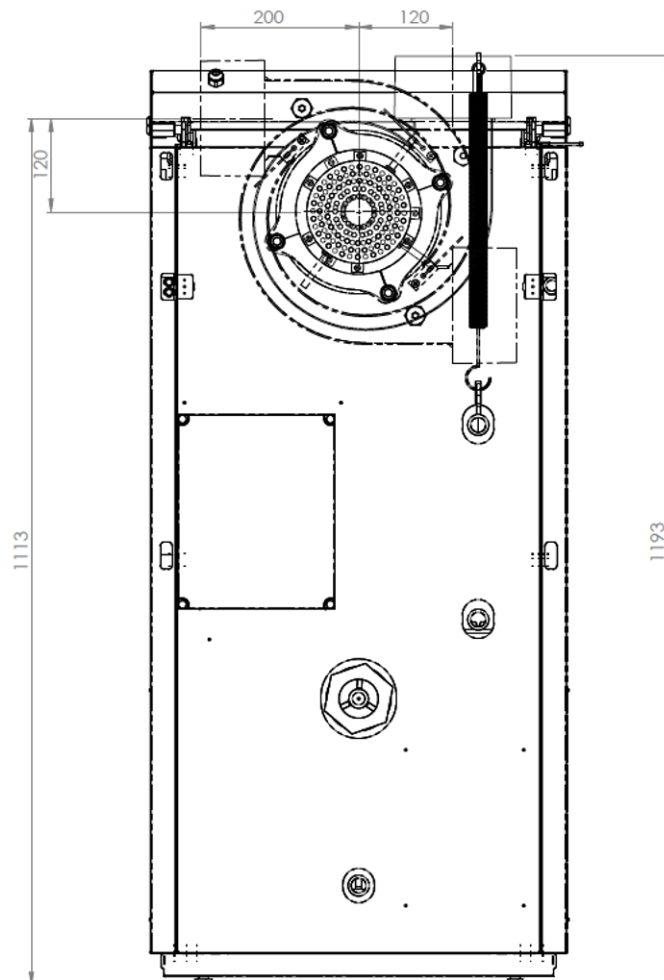
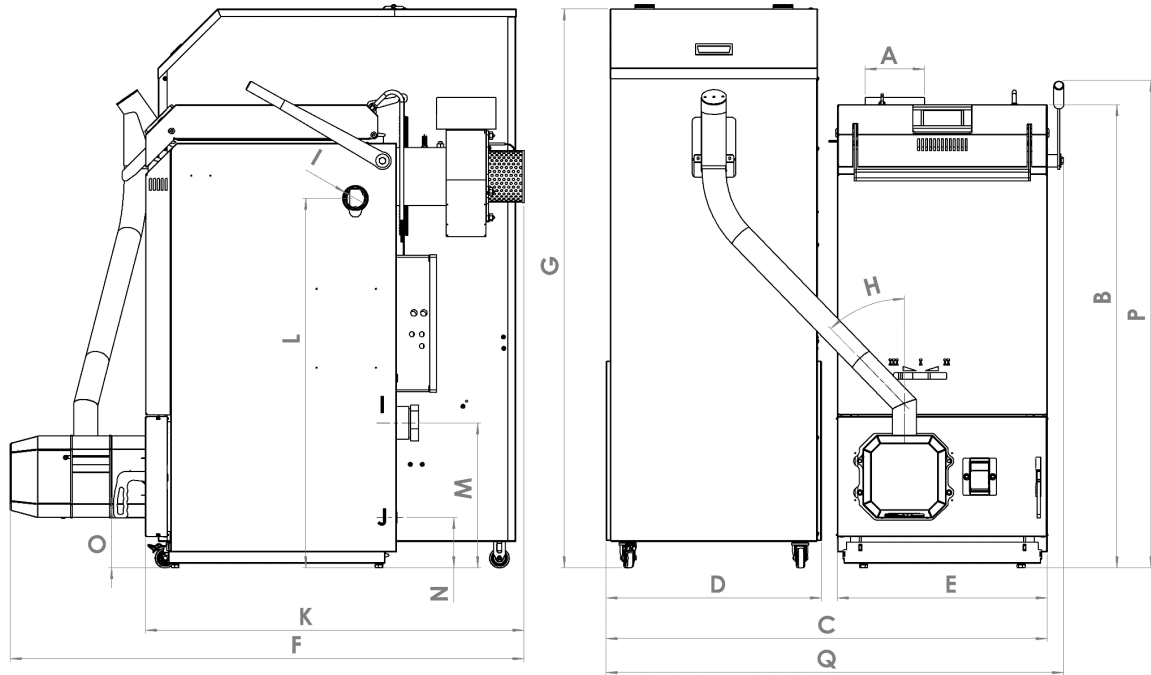
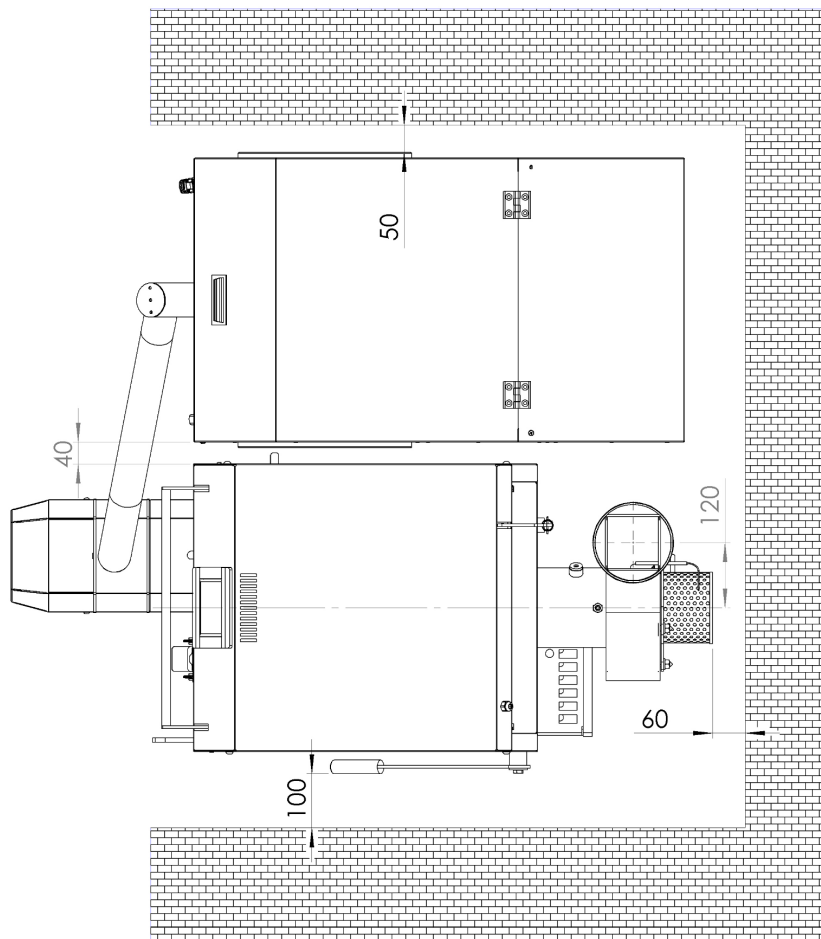



**Schema tecnico** / technical drawing / dessin technique / technische Zeichnung / dibujo técnico / desenho técnico

A	∅ 149
B	1193
C	1288
D	544
E	714
F	1294
G	1417
H	45°
I	G 6/4"
J	G 1/2"
K	956
L	939
M	367
N	127
O	127
P	1235
Q	1339




**Dimensioni e distanza dalle pareti (ubicazione nel locale caldaia)**



 **Laminox S.r.l. si riserva il diritto di modificare senza preavviso i propri prodotti con l'intento di migliorarli senza pregiudicare le caratteristiche essenziali. I dati tecnici, e le foto pertanto non possono essere considerate un contratto nei confronti di terzi.** Per il collegamento del camino o della stufa il canale fumo deve avere un percorso più breve possibile limitando al massimo i tratti orizzontali, deve essere coibentato, non deve attraversare locali dove sia vietata l'installazione, deve prevedere un sistema di raccolta condensa e un'altezza minima di 4 mt. Inoltre lo scarico dei prodotti della combustione deve avvenire a tetto, E' vietato lo scarico diretto a parete o verso spazi chiusi anche a cielo libero. Normativa di riferimento UNI 10683-2012.

Prima del collegamento idraulico è consigliabile effettuare una pulizia dell'impianto al fine di eliminare depositi o residui di lavorazione. Collegare la termostufa o caldaia all'impianto utilizzando delle tubazioni flessibili in modo da non vincolarla eccessivamente permettendo così piccoli spostamenti. Installare sempre delle valvole a saracinesca in modo da isolare il prodotto dall'impianto e permettere eventuali operazioni di pulizia e manutenzione ordinaria e straordinaria.

 **Laminox S.r.l. reserves the right to change or modify its products without notice with the intent of improving them without affecting their essential characteristics. Technical data and photos cannot therefore be considered against third party contract.** For the connection of the fireplace or of the stove, the chimney must be as short as possible, using the minimum quantity of horizontal sections. It must be insulated, it must not pass through rooms where the installation is forbidden. A condensate collection system and a minimum height of 4 meters must be provided. Furthermore, the combustion products discharge must be directed to the roof. The direct discharge to the wall, towards enclosed spaces or in clear sky is forbidden. Refer to regulation UNI 10683-2012.

We suggest to clean the system before the hydraulic connection, in order to remove deposits and processing residues. The thermostove or boiler must be connected to the system by flexible pipes, so that they are not excessively fixed and slight movements are allowed. Always install gate valves, to allow the product to be insulated from the system and any cleaning and ordinary or extraordinary maintenance operation.

**Dati tecnici /** Technical characteristics



Potenza termica nominale / Pellet	Nominal output / Pellets	20,0 kw
Potenza termica nominale / Legna	Nominal output / Wood	26,0 kw
Potenza termica minima / Pellet	Minimal output / Pellets	5,8 kw
Potenza termica minima / Legna	Minimal output / Wood	12,7 kw
Classe di efficienza energetica	Energy efficiency class	A+
Consumo a potenza termica nominale / Pellet	Fuel consumption at nominal output / Pellet	4,5 kg/h
Consumo a potenza termica nominale / Legna	Fuel consumption at nominal output / Wood	6,3 kg/h
Tempo di combustione di una carica completa di carburante alla potenza nominale - legno morbido	Burning time of full fuel batch at nominal output - soft wood	3 h
Tempo di combustione di una carica completa di carburante alla potenza nominale - legno duro	Burning time of full fuel batch at nominal output - hard wood	4 h
Rendimento a potenza termica nominale / Pellet	Efficiency at nominal output / Pellets	94 %
Rendimento a potenza termica nominale / Legna	Efficiency at nominal output / Wood	91,3 %
Rendimento a potenza termica minima / Pellet	Efficiency at nominal output / Pellets	90 %
Rendimento a potenza termica minima / Legna	Efficiency at nominal output / Pellets	92,2 %
Consumo elettrico a potenza nominale / Legna	Power input at nominal output / Wood	54 W
Consumo elettrico a potenza minima / Legna	Power input at minimal output / Wood	57 W
Consumo elettrico in Standby / Legna	Power input at standby / Wood	3 W
Consumo elettrico a potenza nominale / Pellet	Power input at nominal output / Wood	63 W
Dispersione termica minima dell'edificio	Minimum heat loss of a heated building	20 kW
Dispersione termica massima dell'edificio (Se la caldaia è l'unica fonte di calore utilizzata)	Maximum heat loss of a heated building, where the boiler is the only heat source	30 kW
Tiraggio consigliato	Chimney draught	10-30 Pa
Contenuto CO <sub>2</sub> a potenza nominale Legna/Pellet	CO <sub>2</sub> content nominal output Wood/Pellet	12,60/12,59
Contenuto CO <sub>2</sub> a potenza minima Legna/Pellet	CO <sub>2</sub> content minimal output Wood/Pellet	14,47/8,6
Temperatura fumi a potenza nominale Legna/Pellet	Flue gas temperature at nominal output Wood/Pellet	120/100 °C
Temperatura fumi a potenza minima Legna/Pellet	Flue gas temperature at minimal output Wood/Pellet	100/90 °C
Temperatura minima acqua di ritorno in caldaia	Minimum return water temperature	50 °C
Portata dei fumi in uscita a potenza nominale Legna/Pellet	Flue gas flow rate at the nominal output Wood/Pellet	0,010/0,010 kg/s
Portata dei fumi in uscita a potenza minima Legna/Pellet	Flue gas flow rate at the minimal output Wood/Pellet	0,007/0,004 kg/s
Diametro scarico fumi	Fume gas outlet diameter	Ø 150 mm
Volume della camera di alimentazione	Stoking chamber volume	120 dm <sup>3</sup>
Dimensioni della caldaia LxPxH	Boiler dimensions: width x depth x height	714x958x1200 mm
Dimensioni del foro della camera di caricamento	Dimension of the stoking opening	540x355 mm
Capacità caldaia	Boiler capacity	55 L
Attacchi acqua	Water attachments	G 6/4"
pressione massima di esercizio	Maximum operation pressure	3,0 bar
Alimentazione	Power supply	230V ~ 50Hz
Range di temperatura di lavoro	Operation boiler temperature range	70 -95 °C
Perdite idrauliche con ΔT = 20 K	Boiler hydraulic loss at ΔT = 20 K	230V ~ 50Hz
Livello massimo di rumore	Maximum noise level	55 dB
Peso	Weight	440 kg