



Unical
KON^m



KON^m è una caldaie murale a condensazione a bassissime emissioni inquinanti, rientrando così nella nuova Classe 6, la più restrittiva attualmente in vigore. È disponibile nelle versioni:

- combinata istantanea
- solo riscaldamento abbinabile a bollitore DSP 110^{inox}
- per installazione esterna e ad incasso

KON^m ha tutte le “Quality Stars” per soddisfare ogni tipo di esigenza:

- Eccezionale rapporto di **modulazione fino a 1:8**
- **Rendimento >107%** (ex dir. CE 92/42)
η_s **93%** (regolamento UE 813/2013 - dir. ERP 2009/125/CE)
- **H₂ 20%** (omologata per funzionare con il 20% di idrogeno nel metano)
- **Classe energetica A**
- **Scambiatore primario in Al/Si/Mg** ultrapiatto
- Elettronica con funzione HWS **“Hot Water Speed”** (vers. C)
- **Low NOx classe 6** (secondo EN 15502-1)
grazie al bruciatore premix modulante
- Produzione di acqua calda fino a **18,3 l/min Δt 25** (mod. 35)
con speciale **scambiatore a 10 piastre** (mod. 24 C)
e **14 piastre** (mod. 28/35 C) in acciaio inox AISI 316L
- Manutenzione **“Pit stop”** per interventi di assistenza tecnica
- Pannello comandi semplice ed intuitivo
- **Omologata C10** (con accessorio kit clapet antireflusso fumi)
- **Circolatore modulante ad alta efficienza**

- **HWS “Hot Water Speed”** è la **speciale elettronica di KON^m** che commuta dalla funzione riscaldamento a sanitario con bruciatore e pompa sempre attivi, migliorando il comfort dell’utente che non deve attendere l’acqua calda
- **Gestione 2 zone con 2 termostati** (modulanti /on-off) grazie all’elettronica che permette di gestire 2 zone di riscaldamento a temperatura diversa (alta per radiatori e fan-coils, bassa per impianti a pannelli radianti)
- **Temperatura scorrevole** per funzionare con la temperatura di mandata più bassa possibile per favorire il risparmio energetico
- **Post-circolazione antisurriscaldamento** automaticamente la caldaia dopo lo spegnimento del bruciatore mantiene la pompa in moto per 5 minuti preservando la componentistica
- **Funzione spazzacamino** permette ai manutentori di eseguire le verifiche prescritte dalle norme vigenti in qualità di rendimento ed emissioni
- **Antibloccaggio pompa** viene evitato il bloccaggio della pompa in seguito a lunghe soste grazie ad un impulso automatico di 5 sec. che l’elettronica lancia al motore ogni 24 ore di sosta

Versione EXT e INC



Versione da esterno “EXT”

La caldaia KON^m è di serie IPX5D, ad alto grado di protezione e grazie al top di protezione aggiuntivo, può essere installata all’esterno.

Disponibile nelle versioni 24-28-35 kW, combinata istantanea o solo riscaldamento.



Versione incasso a muro “INC”

Disponibile nelle versioni 24 kW combinata istantanea o solo riscaldamento.

La ridotta profondità di KON^m con vaso di espansione posto laterale a vista, consente di semplificarne le operazioni di manutenzione e verifica della precarica.

Dimensioni Box (AxLxP):
1140 x 550 x 260 mm

5 ANNI
DI GARANZIA
SCAMBIATORE

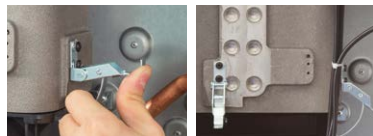
DETRAZIONI
FISCALI %

Buciatore premix modulante

A controllo elettropneumatico a rapporto di combustione costante. Il bruciatore tipo "Flat" assicura:

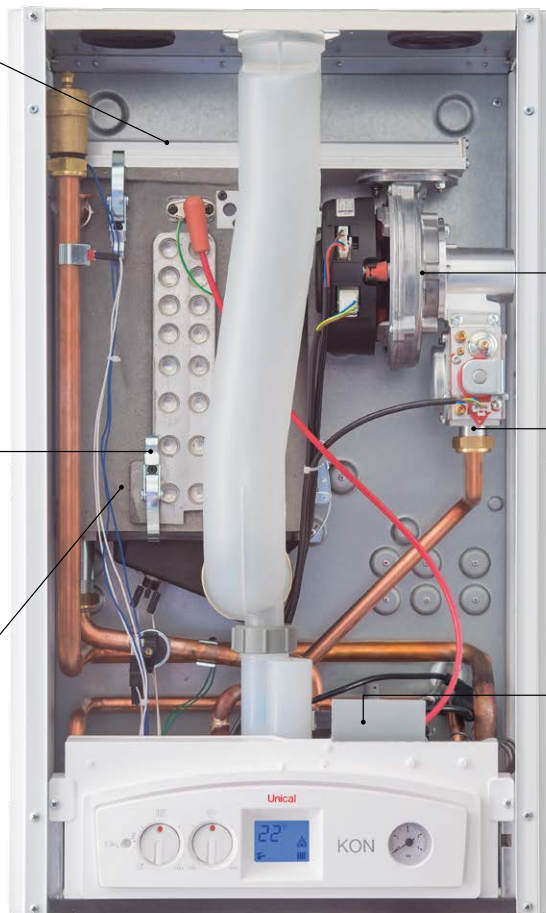
- **lunga durata** grazie alle basse sollecitazioni termiche e meccaniche ed all'inalterabilità fisica del tessuto in fibra FeCrAlloy
- **propagazione ideale** del calore per irraggiamento grazie alla sua struttura chimico fisica capace di sviluppare una fiamma particolarmente morbida e luminosa
- **Low NO_x classe 6** (UNI EN 15502-1)
- **Veloce da pulire** grazie al blocco "Quick release" della piastra completa. Lo sblocco permette la rimozione completa del sistema di combustione.

Blocco a sgancio rapido "Quick release"



Scambiatore esclusivo in Al/Si/Mg

È realizzato in una speciale lega di Alluminio/Silicio/Magnesio che ne assicura **efficienza e resistenza** tanto che è garantito da Unical ben **5 anni**. Grazie alla configurazione di scambio termico interno si raggiungono rendimenti superiori al 107% in regime di condensazione, che significano per l'utente grande risparmio economico e ridottissimo impatto ambientale. Le versioni 28-35 sono adeguatamente maggiorate.



Ventilatore modulante e valvola gas elettropneumatica

- compattezza e silenziosità
- ampio range di modulazione 1:8
- assoluta sicurezza d'esercizio per l'assenza di turbolenze
- basse sollecitazioni termiche e meccaniche, quindi lunga durata, grazie all'inalterabilità.

La valvola è progettata per compensare le fluttuazioni di pressione del gas presenti nelle reti, nonché stabilizzare la pressione di alimentazione indipendentemente dalla pressione di aspirazione generata dal ventilatore del premix. La versione 28/35 è dotata di presa d'aria silenziata per migliorare la prestazione acustica ed anche di collettore aspirazione aria maggiorato.

Facilmente regolabile e manutenibile, assicura una accurata miscela di combustione aria/gas per garantire elevati tenori di CO₂ e favorire la condensazione con bassissimi livelli di CO ed NO_x.



Circolatore modulante con disareatore

Ad alta efficienza, dosa automaticamente la potenza della caldaia alle esigenze dell'impianto. **Particolarmente silenzioso e compatto**, si integra con la valvola di sicurezza, il by-pass ed il rubinetto di scarico.

mod. KON^m 24C

Pulizia scambiatore in 1 minuto e 46 secondi



Apertura pannello comandi



Rimozione sifone condensa



Rimozione vite blocco
collettore fumi



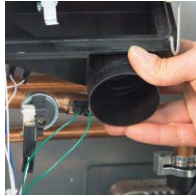
Rimozione collettore fumi



Sgancio "quick release"



Sblocco raccolta condensa



Rotazione sulla cerniera



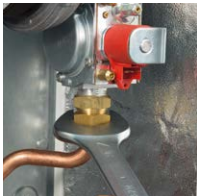
Ispezione raccolta condensa



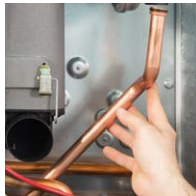
Disconnessione elettrica
ventilatore



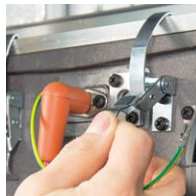
Rimozione del sistema di
serraggio della tubazione



Rimozione del sistema di
serraggio sulla valvola gas



Rimozione del tubo gas



Sgancio "quick release"
sistema di combustione



Rimozione del sistema di
combustione completo



Ispezione bruciatore e
componenti

**"Pit stop"
manutenzione
in meno
di 2 minuti**

KON[™] è frutto dell'esperienza del Service e dei suggerimenti del mercato, da cui lo staff di progettisti Unical ha sintetizzato un complesso tecnologico facilmente assemblabile e rapidamente smontabile.

Accessori (opzionali)

È disponibile una vasta gamma di accessori a completamento dell'impianto (connessioni idrauliche, scarichi fumo, sonde esterne, gestione più zone ecc.) consultabile sul sito www.unical.eu



POD è un comando remoto Wireless modulante Wi-Fi e cronotermostato settimanale:

- **facilità di impostazione** grazie alla ghiera rotante
- **senza fili (Wireless)** per programmazioni settimanale/giornaliera remota da **Smartphone** e **Tablet** via App

ErP Classe V **+3%**
Classe VI **+4%***
prestazione energ. stagionale

*se connesso ad una rete Wi-Fi

disponibile su **Google Play** Scaricla su **App Store**



ErP Classe V **+3%**
prestazione energ. stagionale

SIM-CRONO P

Comando remoto modulante e cronotermostato settimanale



ErP Classe V **+3%**
prestazione energ. stagionale

KXeasy

Comando remoto modulante e cronotermostato settimanale



ErP Classe V **+3%**
prestazione energ. stagionale

RCb

Comando remoto modulante e cronotermostato settimanale



ErP Classe V **+3%**
prestazione energ. stagionale

RCh

Comando remoto modulante e cronotermostato settimanale



GWAY modulo WI-FI
(in abbinamento a RCh)

per controllo del comando remoto sia localmente che da remoto; gestione tramite APP su smartphone e tablet



ErP Classe IV **+2%**
prestazione energ. stagionale

KTsmart

Cronotermostato caldo/freddo ON/OFF settimanale, Wi-Fi, touch screen



DEFANGATORE white
con valvola intercettazione diam. Ø 3/4

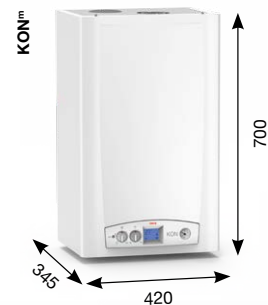


KIT COPERTURA ATTACCHI

- **DOSATORE DI POLIFOSFATI**
- **NEUTRALIZZATORE DI CONDENZA**
- **KIT CLAPET ANTIREFLUSSO FUMI Ø 80**

■ **ACCESSORI PRODUZIONE A.C.S.** KON^m R è abbinabile al bollitore Unical mod. DSP 110 inox, con serbatoio di 110 litri in acciaio inox AISI 316L

Dati tecnici (vers. R / vers. C)		24 - 24 INC	28	35
Portata termica nominale/minima	kW	23,4 / 3	28 / 4,4	33 / 4,4
Potenza utile nominale/minima	kW	22,6 / 2,9	27,2 / 4,3	32 / 4,3
Potenza utile in condensazione nominale/minima 50°-30°C	kW	24 / 3,2	28,9 / 4,7	33,8 / 4,7
Rendimento utile a carico nom./min. 80°-60°C (dir. CE 92/42)	%	96,6 / 96,7	97,14 / 97,7	97 / 97,7
Rendimento utile a carico nom./min. 50°-30°C (dir. CE 92/42)	%	102,6 / 106,7	103,2 / 106,8	102,4 / 106,8
Efficienza energetica stagionale del riscald. d'ambiente	(η_s) %	92	93	93
CLASSE DI EFFICIENZA stagionale per riscaldamento				
Pot. termica utile in regime di alta temp. (Tr 60 °C / tm 80 °C)	(P4) kW	12,7	15,8	18,2
Rendimento alla potenza termica nominale in regime di alta temperatura (Tr 60 °C / Tm 80 °C)	(η_4) %	87,0	88,4	87,5
Potenza utile al 30% delle potenza termica nominale in regime di bassa temperatura (Tr 30 °C)	(P1) kW	4,2	5,3	6,1
Rendimento al 30% delle potenza termica nominale in regime di bassa temperatura (Tr 30 °C)	(η_1) %	96,7	97,5	97,5
Consumo elettricità annuale	(QHE) GJ	40	49	56
Profilo di carico dichiarato		- / XL	- / XL	- / XL
Efficienza energetica di riscaldamento dell'acqua	(η_{WH}) %	- / 86	- / 85	- / 85
Consumo quotidiano di combustibile	(Qfuel) kWh	- / 22,07	- / 23,05	- / 23,13
Livello di potenza sonora all'interno	(Lwa) dB(A)	- / 51	- / 55,2	- / 55,2
CLASSE DI EFFICIENZA stagionale sanitaria		- /	- /	- /
Consumo elettricità annuale	AEC kWh	- / 400	- / 402	- / 402
Consumo di combustione annuale	AFC GJ	- / 17	- / 17	- / 18
Produzione A.C.S. in cont. Δt 25 K (miscelata)	l/min	- / 13,2	- / 15,5	- / 18,3
Capacità vaso espansione	l	8	10	10
Pressione del circuito di riscaldamento (min-max)	bar	0,5-3,0	0,5-3,0	0,5-3,0
Pressione del circuito sanitario (min-max)	bar	- / 0,5-6,0	- / 0,5-6,0	- / 0,5-6,0
Grado di protezione	IP	X5D	X5D	X5D
Classe di NO _x		6	6	6
Peso netto	kg	32,5 / 34	35 / 36,5	35 / 36,5



scopri di più



- Il prodotto KON™ è conforme al:
- Regolamento 426/2016 (GAR) - marcatura CE
 - Direttiva 2014/30/UE (compatibilità elettromagnetica)
 - Direttiva 2014/35/UE (bassa tensione)

Unical declina ogni responsabilità eventuali errori di trascrizione o di stampa e si riserva il diritto di apportare ai propri prodotti modifiche che non ne pregiudichino le caratteristiche essenziali.

Unical



www.unical.eu