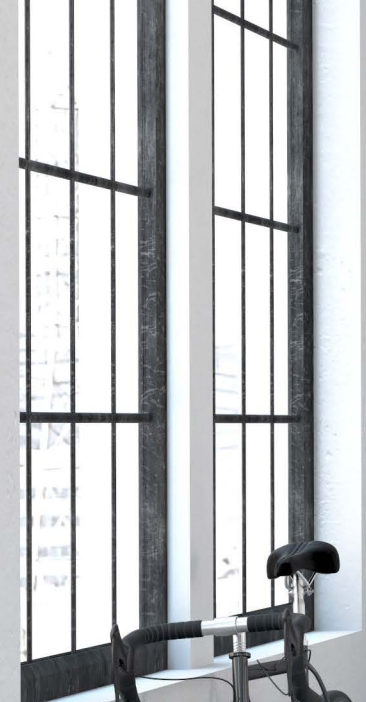
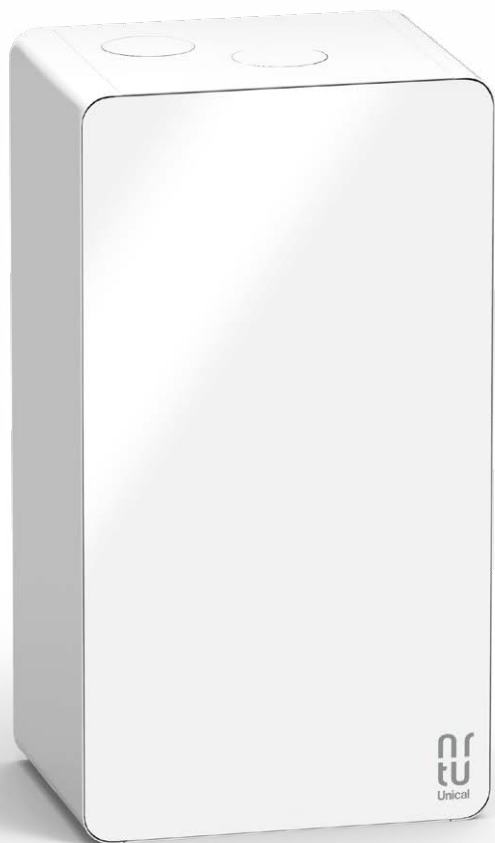




**Unical**

KON1





**KON1** è la “caldaia d’arredo” che Unical presenta in sinergia con Artù Design Studio.

Linee morbide ed un elegante frontale in polimetilmetacrilato, racchiudono una caldaia a condensazione di ultima generazione funzionante a metano o gpl, con produzione di acqua calda istantanea fino a 13,2 l/min.

KON1 è disponibile della potenza di **24 kW** ed è installabile anche con sistema di scarico fumi completamente nascosto.

**5 ANNI**  
DI GARANZIA  
SCAMBIATORE

**DETRAZIONI**  
**FISCALI %**



### **KXeasy**

Comando remoto modulante e cronotermostato settimanale (di serie)



Classe V **+3%**  
prestazione energ. stagionale

L'esclusivo sistema Unical di **connessioni** sia idrauliche che dello scarico fumi **a scomparsa totale**, permette un'elegante installazione ed integrazione di KON1 sia in ambienti moderni che classici, evitando antiestetici tubi a vista.

**HWS "Hot Water Speed"** è la nuova elettronica di KON1 che commuta dalla funzione riscaldamento a sanitario con bruciatore e pompa sempre attivi, migliorando notevolmente il comfort dell'utente che non deve attendere l'acqua calda.

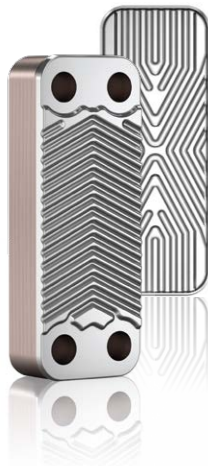
### Scambiatore secondario

In acciaio inox AISI 316L

■ a 12 piastre

Particolarmente efficiente perchè adatto alle caldaie a condensazione sfruttandone la bassa temperatura.

Il suo progetto "ecologico" è distinto da un nuovo disegno delle piastre che permette di trasferire una maggiore quantità di calore sfruttando al meglio le caratteristiche dell'acciaio inox.



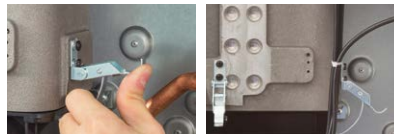
- Eccezionale rapporto di **modulazione fino a 1:8**
- **Rendimento >107%** (ex dir. CE 92/42)  
 $\eta_s$  **93%** (regolamento UE 813/2013 - dir. ERP 2009/125/CE)
- **Classe energetica A**
- **Scambiatore primario** in **Al/Si/Mg** ultrapiatto
- Elettronica con funzione HWS "**Hot Water Speed**"
- **Low NOx classe 6** (secondo EN 15502-1)  
grazie al bruciatore premix modulante
- **Produzione di acqua calda fino a 13,2 l/min  $\Delta t$  25**  
con speciale scambiatore
- **Gestione di 2 zone di temperatura (alta/bassa)**  
applicando un secondo termostato on/off
- Manutenzione "**Pit stop**" e comodo pannello comandi interno per interventi di assistenza tecnica
- **KXeasy**: comando remoto modulante e cronotermostato settimanale (di serie)
- **Circolatore modulante ad alta efficienza**
- Predisposta per future applicazioni nei sistemi ed idonea a soddisfare i requisiti previsti nelle nuove norme di installazione

## Buciatore premix modulante

A controllo elettropneumatico a rapporto di combustione costante. Il bruciatore tipo "Flat" assicura:

- **lunga durata** grazie alle basse sollecitazioni termiche e meccaniche ed all'inalterabilità fisica del tessuto in fibra FeCrAlloy
- **propagazione ideale** del calore per irraggiamento grazie alla sua struttura chimico fisica capace di sviluppare una fiamma particolarmente morbida e luminosa
- **Low NO<sub>x</sub> classe 6** (UNI EN 15502-1)
- **Veloce da pulire** grazie al blocco "Quick release" della piastra completa. Lo sblocco permette la rimozione completa del sistema di combustione.

## Blocco a sgancio rapido "Quick release"



## Scambiatore esclusivo in Al/Si/Mg

È realizzato in una speciale lega di Alluminio/Silicio/Magnesio che ne assicura **efficienza e resistenza** tanto che è garantito da Unical ben **5 anni**. Grazie alla configurazione di scambio termico interno si raggiungono rendimenti superiori al 107% in regime di condensazione, che significano per l'utente grande risparmio economico e ridottissimo impatto ambientale.

## Rubinetto di carico

## Kit scarico fumi posteriore celato (optional)

di tipo coassiale, Ø 60/100

## Ventilatore e valvola gas

- compattezza e silenziosità
- ampio range di modulazione 1:8
- assoluta sicurezza d'esercizio per l'assenza di turbolenze

La valvola è progettata per compensare le fluttuazioni di pressione del gas presenti nelle reti, nonché stabilizzare la pressione di alimentazione indipendentemente dalla pressione di aspirazione generata dal ventilatore del premix. Facilmente regolabile e manutenibile, assicura una accurata miscela di combustione aria/gas per garantire elevati tenori di CO<sub>2</sub> e favorire la condensazione con bassissimi livelli di CO ed NO<sub>x</sub>.

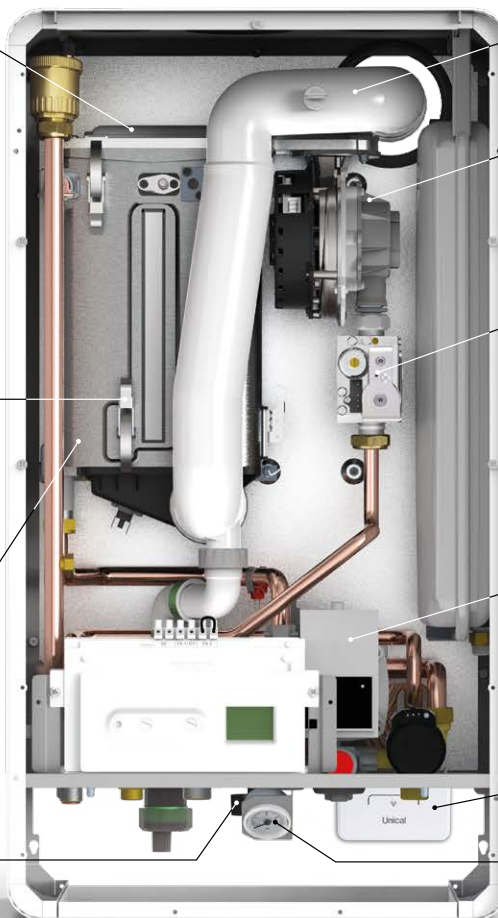


## Circolatore modulante con disareatore

**Ad alta efficienza**, dosa automaticamente la potenza della caldaia alle esigenze dell'impianto. **Particolarmente silenzioso e compatto**, si integra con la valvola di sicurezza, il by-pass ed il rubinetto di scarico.

## Bridge connessione caldaia/EASY

## Manometro



# Accessori (opzionali)



**ErP** Classe V **+3%**  
prestazione energ. stagionale

## RCb

Comando remoto modulante  
e cronotermostato settimanale



**ErP** Classe IV **+2%**  
prestazione energ. stagionale

## KTsmart

Cronotermostato caldo/freddo  
ON/OFF settimanale, Wi-Fi,  
touch screen



**ErP** Classe I **+1%**  
prestazione energ. stagionale

## SONDA ESTERNA



## MODULO OT

per gestione impianti  
riscaldamento a più zone



È disponibile una vasta  
gamma di accessori  
a completamento  
dell'impianto (connessioni  
idrauliche, scarichi fumo ecc.)  
consultabile sul sito  
[www.unical.eu](http://www.unical.eu).

Per installazione con scarico fumi nascosto



## SCARICO FUMI POSTERIORE

coassiale Ø 60/100

| Dati tecnici secondo dir. ErP  |   | C24        |
|--|---|------------|
| Potenza utile minima/nominale in condensazione   | kW  | 3,2 ÷ 23,6 |
| Efficienza energetica stagionale del riscald. d'ambiente                                     | $\eta_s$ %  | 92         |
| <b>CLASSE DI EFFICIENZA stagionale per riscaldamento</b>                                     |  | <b>A</b>   |
| Potenza termica utile in regime di alta temp. (Tr 60°C / tm 80°C)                            | P4 kW   | 12,7       |
| Rendimento alla potenza termica nominale in regime di alta temperatura (Tr 60°C / Tm 80°C)   | $\eta_4$ %  | 87,0       |
| Potenza utile al 30% delle potenza termica nominale in regime di bassa temperatura (Tr 30°C) | P1 kW   | 4,2        |
| Rendimento al 30% delle potenza termica nominale in regime di bassa temperatura (Tr 30°C)    | $\eta_1$ %  | 96,7       |
| Emissioni di ossidi di azoto rif. PCI (PCS)  | NO <sub>x</sub> mg/kWh  | 50 (45)    |
| Consumo elettricità annuale  | QHE GJ  | 40         |
| Profilo di carico dichiarato   |   | XL         |
| Efficienza energetica di riscald. dell'acqua   | $\eta_{WH}$ %   | 86         |
| Consumo quotidiano di combustibile   | Qfuel kWh   | 22,07      |
| Livello di potenza sonora all'interno  | Lwa dB(A)   | 51         |
| <b>CLASSE DI EFFICIENZA stagionale sanitaria</b>   |  | <b>A</b>   |
| Consumo elettricità annuale  | AEC kWh   | 400        |
| Consumo di combustione annuale   | AFC GJ  | 17         |
| Produz. A.C.S. in cont. $\Delta t$ 25 K (miscelata)  | l/min   | 13,2       |
| Capacità vaso espansione   | l   | 7          |
| Produzione di condensa max   | kg/h  | 3,7        |
| Pressione del circuito di riscaldamento (min/max)  | bar   | 0,5 / 3,0  |
| Pressione del circuito sanitario (min/max)   | bar   | 0,5 / 6,0  |
| Grado di protezione  | IP  | X4D        |
| Classe di NO <sub>x</sub>  |   | 6          |
| Peso netto   | kg  | 40         |



scopri di più



- Il prodotto KON1 è conforme al:
- Regolamento 426/2016 (GAR) - marcatura CE
  - Direttiva 2014/30/UE (compatibilità elettromagnetica)
  - Direttiva 2014/35/UE (bassa tensione)

# Unical



[www.unical.eu](http://www.unical.eu)