

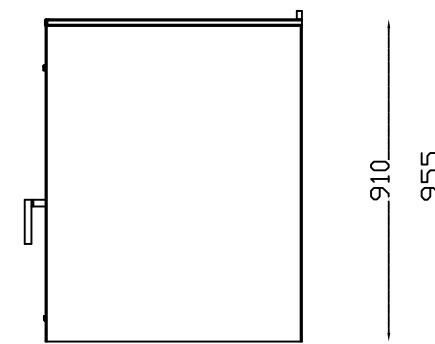
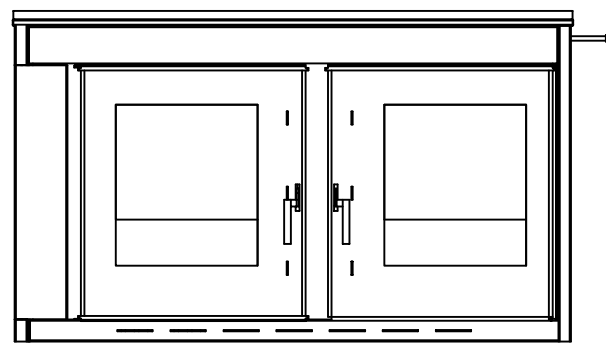
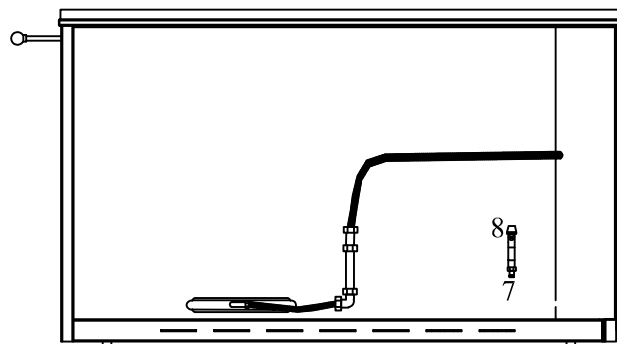


SCHEDA TECNICA

*Termocucina a legna
MARY-EASY
con ACS*

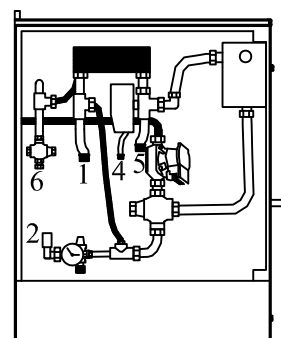
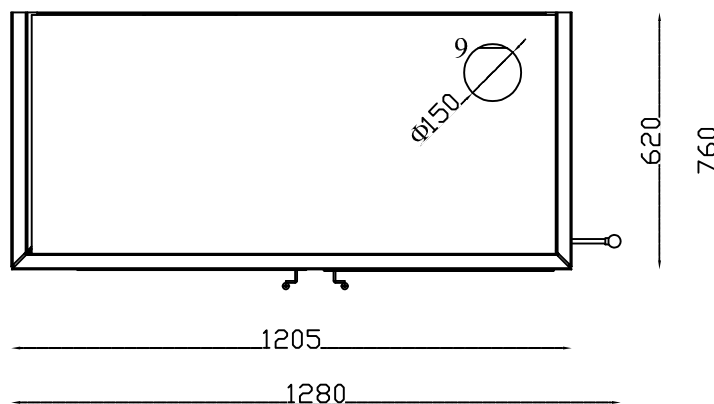
| | Unità di misura | TERMOCUCINA MARY |
|--|-------------------|------------------|
| CLASSE ENERGETICA | | A+ |
| ALTEZZA/MAX INGOMBRO | cm | 91 /95,5 |
| LARGHEZZA/ MAX INGOMBRO | cm | 120,5/128 |
| PROFONDITA'/ MAX INGOMBRO | cm | 62/76 |
| DIMENSIONE FORNO (P*L*H) | cm*cm*cm | 49*34,5*27,5 |
| DIAMETRO TUBO SCARICO FUMI | mm | 150 |
| COMBUSTIBILE | | LEGNA |
| CAMERA LEGNA (P*L*H) | cm*cm*cm | 43*29*44 |
| LUNGHEZZA LEGNA MAX | cm | 33 |
| POTENZA AL FOCOLARE MAX | kW | 21,1 |
| POTENZA NOMINALE MAX | kW | 18,9 |
| POTENZA RESA ALL'ACQUA | kW | 8,8 |
| POTENZA RESA ALL'AMBIENTE | kW | 10,1 |
| VOLUME RISCALDABILE ¹ | m ³ | 463 |
| CONSUMO COMBUST. MAX | kg/h | 4,8 |
| RENDIMENTO | % | 90 |
| EMISSIONE CO (13% di O ₂) | mg/m ³ | 572 |
| EMISSIONE POLVERI (13% di O ₂) | mg/m ³ | 18 |
| PRODUZIONE ACQUA SANITARIA | l/min | Da 8 a 12 |
| PESO | kg | 250 |

¹ Il calcolo è stato effettuato in condizione di clima mite e per edifici con classe energetica A+



1205
1280

620
760



Legenda:

1. Ritorno Impianto (3/4"M);
2. Carico Impianto/Fredda Sanitaria (1/2"F);
3. -
4. Calda Sanitaria (1/2"M)
5. Mandata Impianto (3/4"M);
6. Scarico Termico (3/4"F);
7. Scarico Impianto;
8. Valvola Sicurezza 2bar (1/2"F);