

Scheda tecnica *Termocamino a legna Zeus*

Questo prodotto soddisfa i requisiti per:

EN 13229	●
DIN plus	●
BlmSchV2	●
Aria Pulita	4*

Caratteristiche tecniche

Ecodesign (Efficienza energetica stagionale)	%	79,2
Indice di efficienza energetica (EEI)		119,3
Classe energetica		A+
Combustibile		Pezzi di legno
Lunghezza dei pezzi di legno	mm	250-350
Consumo medio di combustibile	kg/h	4,0
Carico massimo consentito	kg/h	5,2
Fabbisogno di aria comburente	m ³ /h	50,7

Dati generali

Potenza termica nominale	kW	14,5
Potenza termica in uscita	kW	7,3 - 18,9
Potenza termica all'acqua	kW	10,34
Potenza termica all'acqua in uscita	kW	5,2 - 13,4
Rendimento	%	89,16
Portata massica dei fumi	g/s	8,3
Temperatura media dei fumi	°C	193
Temperatura media dei fumi in uscita	°C	200
Tiraggio consigliato	Pa	11
Polveri - O ₂ =13%	mg/Nm ³	27
CO - O ₂ =13%	mg/Nm ³	610
CO ₂	%	13,31
OGC - O ₂ =13%	mg/Nm ³	46
NO _x - O ₂ =13%	mg/Nm ³	107

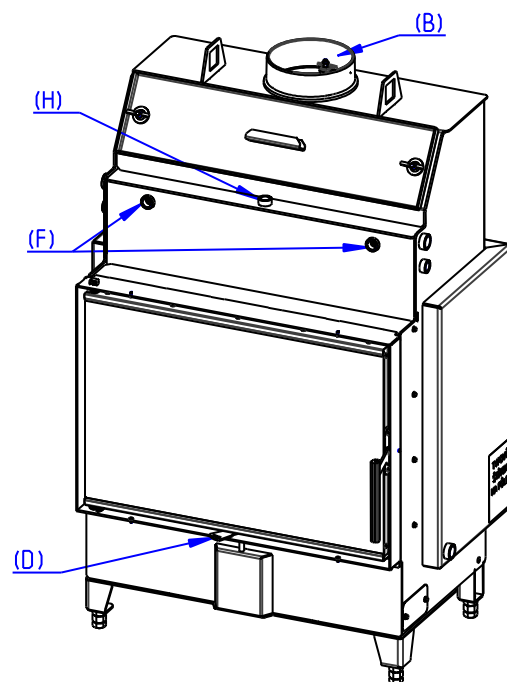
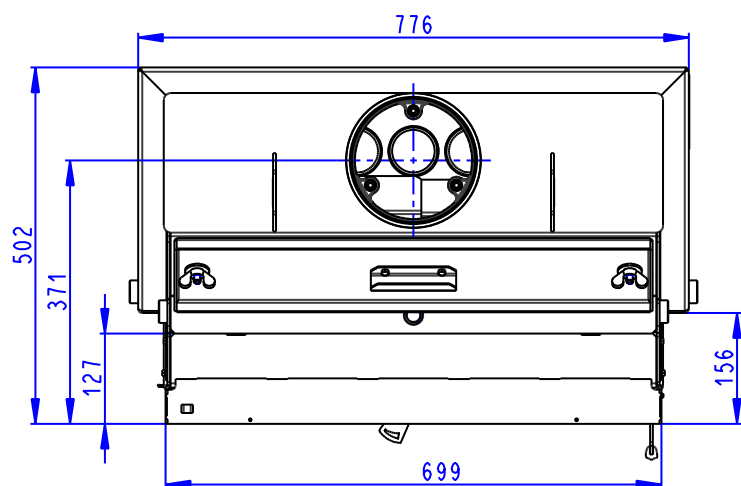
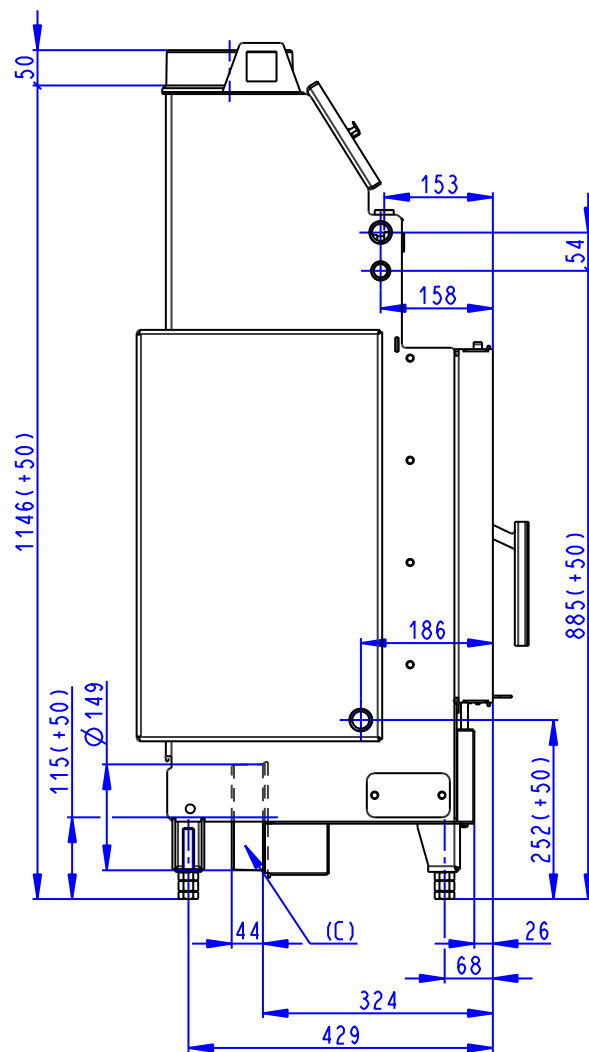
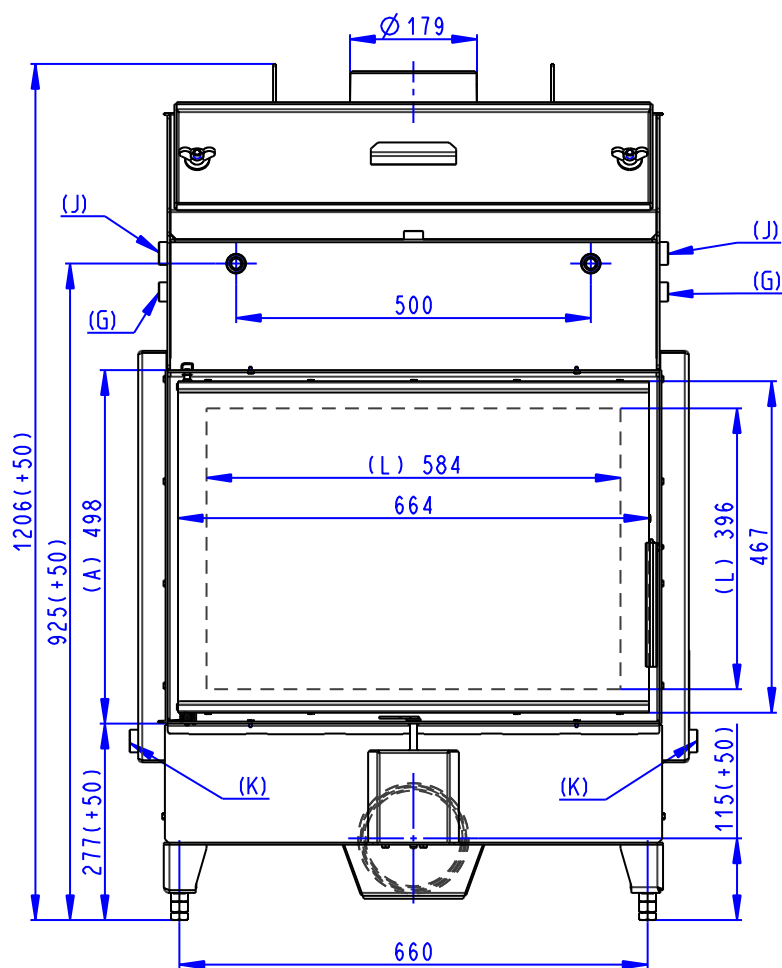
Dimensioni e pesi

Dimensioni (LxPxH)	mm	1208 x 800 x 502
Diametro uscita fumi	mm	180
Diametro canna fumaria	mm	180
Diametro presa d'aria esterna	mm	150
Peso	kg	239
Dimensioni della camera di combustione (LxPxH)	mm	378 x 616 x 330
Dimensioni della porta (LxH)	mm	467 x 664
Distanza di sicurezza da materiale infiammabile (Posteriore/ Frontale/ Laterale	mm	400/800/400
Sezione minima della presa d'aria convettiva in ingresso	cm ²	500
Sezione minima della presa d'aria convettiva in uscita	cm ²	700
Capacità caldaia	l	61

Accessori in dotazione

Guanto protettivo	●
Cassetto cenere	●
Spazzola per pulizia canna fumaria	●
Serpentino per il raffreddamento	●

Termocamino a legna Zeus



- (C) Presa d'aria centrale
- (D) Aria primaria e secondaria
- (F) Circuito di raffreddamento (G 1/2")
- (G) In/Out ausiliario
- (H) Valvola di sfogo aria (G 1/2")
- (J) Mandata impianto di riscaldamento (G 3/4")
- (K) Ritorno impianto di riscaldamento (G 3/4")
- (L) Superficie vetrata