



AQUA

TOP



  
SLIDE  
TOP

Top della stufa che scorre per il caricamento del combustibile.

Top of the stove that slides to allow the loading of fuel.

Le dessus du poêle coulisse pour charger le combustible.

La parte superior de la estufa se desliza para cargar combustible.

Verschiebbare Oberseite des Ofens um den Brennstoff zu laden.



  
TRITTICO  
INOX

Griglie frontali realizzate in acciaio inox, segno di riconoscimento della MORETTI DESIGN.

Front grids made of stainless steel, recognition sign of MORETTI DESIGN.

Grilles avant en acier inoxydable, signe distinctif de MORETTIDESIGN.

Rejillas frontales de acero inoxidable, un signo de reconocimiento de MORETTI DESIGN.

Frontgitter aus Edelstahl, Erkennungszeichen von MORETTI DESIGN.



  
MAGICAL  
GLASS

Consente la visione della camera di combustione solo a fiamma accesa.

It allows the view of combustion chamber only when the flame is lit.

Il permet de visualiser la chambre de combustion uniquement lorsque la flamme est allumée.

Permite ver la cámara de combustión solo con la llama encendida.

Glas ermöglicht die Betrachtung der Brennkammer nur bei brennender Flamme.



  
EMERGENCY  
DISPLAY

Dotate di display di emergenza per eventuali guasti del radiocomando.

Equipped with emergency display in the case of remote control failure.

Équipé d'un display d'urgence pour toute défaillance de la télécommande.

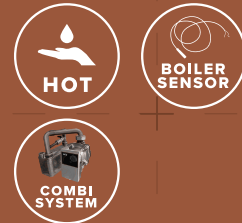
Equipado con pantalla de emergencia para cualquier fallo de control remoto.

Ausgestattet mit Notbedienungspanel für eventuelle Fernbedienungsstörungen.

## TECHNOLOGY



## OPTIONAL



Le Caldaie e le Stufe con sistema CLEAN svuotano il cassetto ceneri dopo un intero BANCALE di PELLETT bruciato.

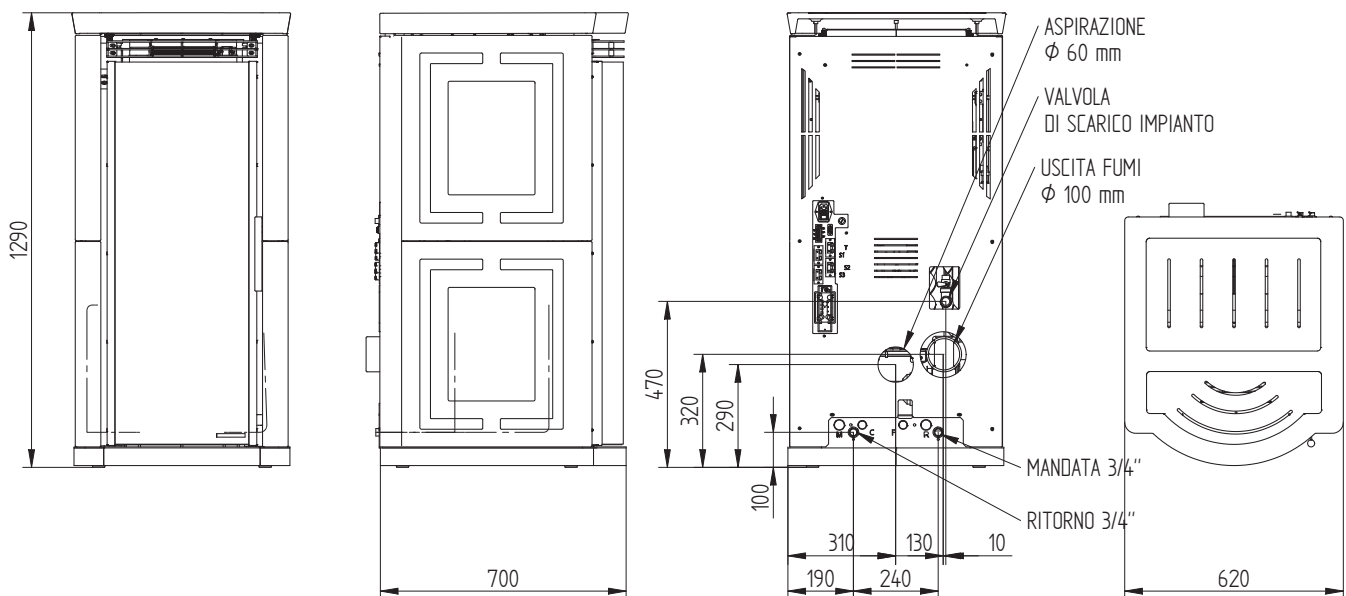
Boilers and Stoves with the CLEAN system need their ash drawer emptied only once after an entire PALLET LOAD OF PELLETS is consumed.

Las calderas y las estufas con el sistema CLEAN permiten vaciar el cajón de cenizas después de un palet entero de pellet.

Les Chaudières et les Poêles qui ont le système "CLEAN" ont un cendrier qui à une autonomie d'une palette de Pellet de combustion.

Kessel und Öfen mit dem CLEAN-System müssen nur einmal entleert werden, nachdem eine gesamte PALETTENLADUNG VON PELLETS verbraucht wurde.

	Potenza Globale Global Power Puissance globale Potencia global Verbrennungsleistung	Potenza Nominale Nominal Power Puissance Nominale Potencia Nominal Nennleistung	Rendimento totale Total efficiency Rendimiento global Potencia global Pellet Wirkungsgrad	Potenza all'acqua Water power Puissance à l'eau Potencia al agua Wärmeleistung wasserseitig	Potenza all'ambiente Power Environment Puissance à l'ambient Potencia al ambiente Raumwärmeleistung	Peso Weight Poids Peso Gewicht	Consumo min-MAX Min-Max consumo Consumo min-max Consumo min-max Min-Maxi verbrauch	Uscita fumi Chimney Output Sortie conduit de cheminée Salida conducto de humos Rauchauslass	Ingresso aria Air Intel. Entrée d'air Entrada aire Lufteinlass	Serbatoio pellet Pellet tank Réservoir Deposito Tank Fassungsvermögen	Pressione d'esercizio Pressure Pression de service Presión de funcionamiento Betriebsdruck	Absorbimento elettrico Electrical consumption Absorption électrique Consumo de electricidad Elektrischer Verbrauch
	KW	KW	%	KW	KW	KG	KG/H	MM	MM	KG	BAR	W
<b>34 kw</b>	<b>34,9</b>	<b>32,0/6,6</b>	<b>91,7</b>	<b>27,5</b>	<b>4,5</b>	<b>305</b>	<b>1,4-7,0</b>	<b>100</b>	<b>60</b>	<b>29</b>	<b>1,5</b>	<b>M480-N102-R22</b>
<b>32 kw</b>	<b>31,9</b>	<b>29,4/6,6</b>	<b>92,2</b>	<b>25,0</b>	<b>4,4</b>	<b>305</b>	<b>1,4-6,4</b>	<b>100</b>	<b>60</b>	<b>29</b>	<b>1,5</b>	<b>M480-N94-R22</b>
<b>28 kw</b>	<b>28,4</b>	<b>26,3/6,6</b>	<b>92,9</b>	<b>22,0</b>	<b>4,3</b>	<b>305</b>	<b>1,4-5,7</b>	<b>100</b>	<b>60</b>	<b>29</b>	<b>1,5</b>	<b>M480-N84-R22</b>
<b>24 kw</b>	<b>23,5</b>	<b>22,0/6,6</b>	<b>93,8</b>	<b>17,8</b>	<b>4,2</b>	<b>305</b>	<b>1,4-4,7</b>	<b>100</b>	<b>60</b>	<b>29</b>	<b>1,5</b>	<b>M480-N70-R22</b>



AQUA

TOP